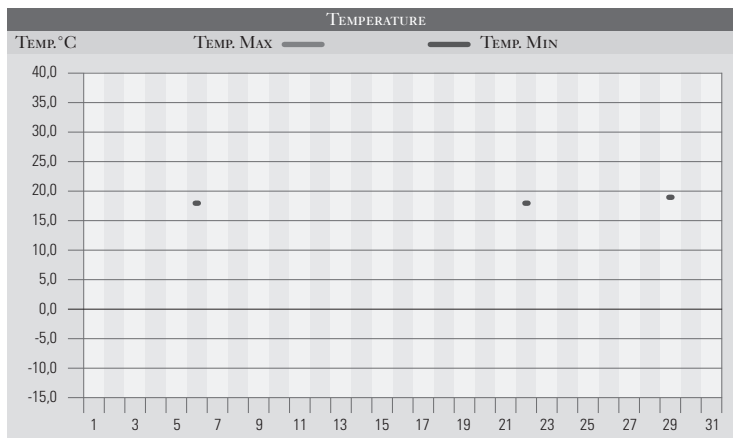


GIUGNO 1985

GIORNO	T.MIN	T.MAX	PREC.(mm)	OSSERVAZIONI
1	14,0	26,0		Variabile
2	15,0	28,0		Poco nuvoloso
3		27,0		Coperto-variabile qualche breve pioggia sparsa
4		25,0	2,0	Sereno, poco nuv.-rovescio solo su Pretola e P. Felcino
5		26,0		Poco nuvoloso
6	18,0	27,0		Poco nuvoloso temperatura in aumento
7		25,0		Nuvoloso peggioramento
8		23,0	10,0	Molto nuv., rovesci anche forti
9		24,0	12,0	Nuvoloso, rovesci a nord di Perugia (Ponte Pattoli)
10		25,0		Variabile
11		23,0		Variabile
12		24,0		Variabile
13		26,0		Poco nuvoloso
14		26,0		Variabile da sud
15	13,0	19,0	2,0	Coperto, deboli piogge, temperatura in diminuz.
16	12,0	21,0		Poco nuvoloso-variabile, giornata fredda
17	16,0	27,0		Sereno, temperatura in aumento
18	17,0	29,0		Poco nuvoloso per correnti da sud, caldo in aumento
19		29,0		Poco nuvoloso
20		28,0		Poco nuvoloso
21		29,0		Sereno
22	18,0	30,0		Sereno caldo
23		29,0		Sereno
24		29,0		Sereno appena qualche velatura da sud
25		30,0		Temp. in lento graduale aumento e cielo sereno
26		30,0		Sereno
27		30,0		Sereno
28	19,0	29,0		Sereno
29		30,0		Poco nuvoloso
30		30,0		Sereno
31				
MED.TOT.	15,8	26,8	26,0	



RIEPILOGO	
GIORNI DI PIOGGIA	4
TEMPERATURE MIN °C	12,0
TEMPERATURE MAX °C	30,0
PIOGGIA MAX 24 H (MM)	12,0

Mese caratterizzato da scarse precipitazioni per lo più localizzate. Prevalenza di correnti meridionali con frequenti velature.