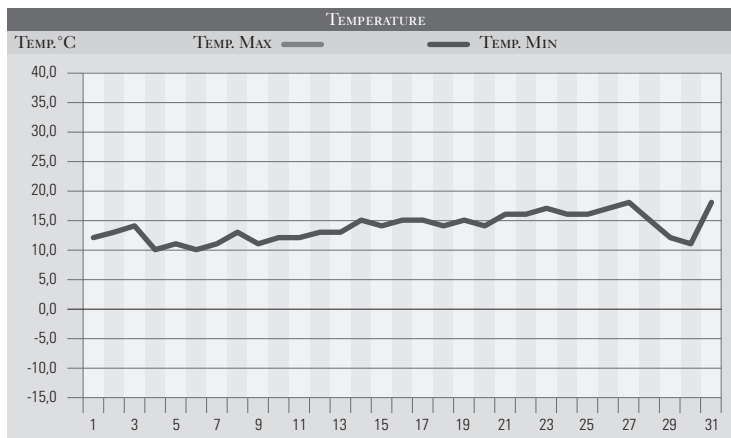


MAGGIO 1986

GIORNO	T.MIN	T.MAX	PREC.(mm)	OSSERVAZIONI
1	12,0	18,0	1,0	Piovasco in mattinata (debole radioattività)
2	13,0	18,0	1,0	Temporale nella serata (pioggia radioattiva)
3	14,0	20,0		Poco nuv. (debole goccia radioattiva nel tardo pom.)
4	10,0	17,0	20,0	Forte temporale in serata da sud-est (pioggia radioatt.)
5	11,0	20,0		Poco nuvoloso (aumenta di nuovo la radioattività)
6	10,0	20,0	8,0	Poco nuvoloso al mattino, temporali sparsi al pom.
7	11,0	19,0		Poco nuvoloso
8	13,0	20,0		Nuvolosità in aumento
9	11,0	21,0		Poco nuv., nuova minaccia radioattività da nord-est
10	12,0	22,0		Lento peggioramento da nord
11	12,0	23,0		Sereno stabile
12	13,0	24,0		Sereno, poco nuvoloso dal pomeriggio
13	13,0	25,0		Sereno, caldo
14	15,0	26,0		Sereno, caldo
15	14,0	25,0		Nuvoloso velato
16	15,0	25,0		Nuvoloso velato, caldo
17	15,0	26,0		Poco nuvoloso, caldo, vento da nord in serata
18	14,0	25,0		Poco nuvoloso, vento da nord-est
19	15,0	28,0		Caldo estivo, forte alta pressione
20	14,0	28,0		Caldo, si profila un estate anticipata
21	16,0	29,0		Caldo, pericolo siccità se continua questo trend
22	16,0	30,0		Sereno
23	17,0	30,0		Poco nuvoloso (temporali ad ovest)
24	16,0	28,0		Variabile con qualche goccia di pioggia
25	16,0	25,0		Sereno totale
26	17,0	28,0		Sereno
27	18,0	30,0		Sereno, dal pomeriggio lento peggioramento
28	15,0	30,0	5,0	Forte rovescio, temporali estesi ad est della reg.
29	12,0	28,0	1,0	Roveschi sparsi anche forti, nubifr. a Città di Castello
30	11,0	20,0		Diminuzione della temperatura
31	18,0	22,0	1,0	Brevi piovaschi, temporale ad est più intenso
MED.TOT.	13,8	24,2	37,0	



RIEPILOGO		
GIORNI DI PIOGGIA	7	Precipitazioni al di sotto della media e temperature al di sopra, questo il bilancio del mese di maggio caratterizzato anche dagli effetti del disastro di Chernobyl, con aumenti della radioattività dell'aria per correnti nord-orientali.
TEMPERATURE MIN °C	10,0	
TEMPERATURE MAX °C	30,0	
PIOGGIA MAX 24 H (MM)	20,0	