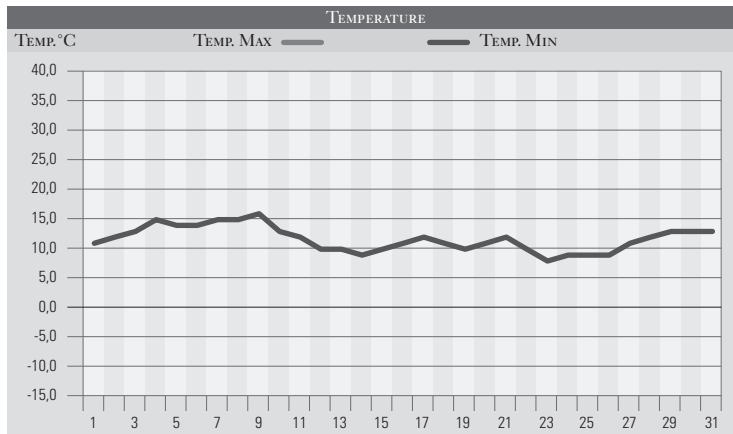


MAGGIO 1988

GIORNO	T.MIN	T.MAX	PREC.(mm)	OSSERVAZIONI
1	11,0	23,0		Nuvolosità variabile con brevi precipitazioni in serata
2	12,0	24,0		Peggioramento da sud-ovest, nuvolosità stratificata
3	13,0	25,0		Nuvolosità in diminuzione, pressione in aumento
4	15,0	24,0		Nuvolosità africana, caldo
5	14,0	26,0		Coperto, caldo, senza precipitazioni
6	14,0	29,0		Velato, caldo afoso africano
7	15,0	29,0		Velato afoso africano
8	15,0	28,0		Velato, diminuzione leggera del caldo al pomeriggio
9	16,0	24,0	34,0	Temporali pomeridiani e serali anche violenti
10	13,0	18,0		Variabile, brevi temporali sparsi
11	12,0	19,0		Variabile stratificato da sud-est, pegg. in arrivo
12	10,0	23,0	38,0	Dal pomeriggio forti temporali su tutta la regione
13	10,0	24,0		Variabile da est sud-est, dalla sera vento da nord-est
14	9,0	22,0	22,0	Dal pom. piogge estese ed abbondanti
15	10,0	21,0	21,0	Nuvoloso al mattino, al pom rovesci e temporali forti
16	11,0	18,0	3,0	Coperto mattino, nebbia e pioggia estesa, pom. variab.
17	12,0	19,0	16,0	Violento temporale su PG, Cenerente e Colle Umberto
18	11,0	18,0	9,0	Violento temporale a nord-ovest e nord-est della reg.
19	10,0	17,0	2,0	Variabile, pioviggini in serata, poi peggioramento
20	11,0	19,0	18,0	Nella notte piogge forti su tutta la reg., variab. al pom.
21	12,0	22,0		Variabile, rovesci al pom., nubifragio sul Monte Peglia
22	10,0	21,0		Rapido miglioramento, caldo umido
23	8,0	22,0		Vento di tramontana, maltempo sulla Sicilia
24	9,0	23,0		Tramontana secca, sereno
25	9,0	24,0		Sereno
26	9,0	24,0		Improvviso temporale serale ad est della regione
27	11,0	22,0	3,0	Rovesci sparsi anche intensi
28	12,0	21,0	8,0	Coperto con piogge estese dalla mattinata
29	13,0	25,0		Sereno o poco nuvoloso
30	13,0	26,0		Sereno
31	13,0	25,0		Sereno o poco nuvoloso
MED.TOT.	11,7	22,7	174,0	



RIEPILOGO		
GIORNI DI PIOGGIA	11	Mese molto piovoso caratterizzato da forti temporali dif-fusi su tutta la reg. innescati da una prima decade molto calda generata da correnti africane.
TEMPERATURE MIN °C	8,0	
TEMPERATURE MAX °C	29,0	
PIOGGIA MAX 24h (mm)	38,0	