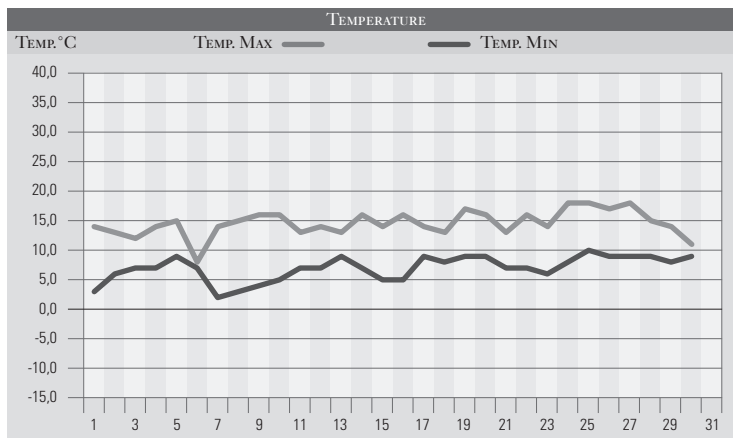


APRILE 1989

GIORNO	T.MIN	T.MAX	PREC.(mm)	OSSERVAZIONI
1	3,0	14,0		Pressione il lieve diminuzione, venti da sud
2	6,0	13,0	8,0	Piogge deboli ed isolate nella notte
3	7,0	12,0	2,0	Piogge estese nella ore centrali della giornata
4	7,0	14,0		Velato da scirocco, caldo
5	9,0	15,0	2,0	Rovesci sparsi, forte vento da sud ovest
6	7,0	8,0	22,0	Coperto, piogge estese, neve/1200m, temp. in diminuz.
7	2,0	14,0		Nuvolosità variabile con rovesci sparsi al pomeriggio
8	3,0	15,0		Da poco nuvoloso a variabile
9	4,0	16,0		Sereno
10	5,0	16,0		Sereno, depressione africana in avvicinamento
11	7,0	13,0	3,0	Variabile da sud, coperto nel pom con piogge da sera
12	7,0	14,0	4,0	Variabile, piogge dal pomeriggio e in nottata
13	9,0	13,0	14,0	Forti rovesci in mattinata, vento da sud molto forte
14	7,0	16,0		Rovesci estesi a nord-ovest e nord-est della regione
15	5,0	14,0	1,0	Coperto con pioviggini al pomeriggio
16	5,0	16,0		Poco nuvoloso con peggioramento in serata
17	9,0	14,0	10,0	Piogge sparse nella notte, variabile durante il giorno
18	8,0	13,0	1,0	Nuvolosità variabile, rovesci sparsi
19	9,0	17,0		Nuvolosità variabile da sud
20	9,0	16,0		Peggioramento da sud
21	7,0	13,0	13,0	Coperto con piogge estese in mattinata fino alle 14.00
22	7,0	16,0	1,0	Variabile freddo da sud, rovesci sparsi
23	6,0	14,0	1,0	Al mattino piogge sparse, abbondanti a sud-est reg.
24	8,0	18,0		Giornata primaverile
25	10,0	18,0		Coperto con pioviggini sparse, poi cielo africano
26	9,0	17,0		Nuvolosità variabile da sud
27	9,0	18,0		Nuvolosità variabile
28	9,0	15,0	5,0	Coperto con piogge sparse in serata
29	8,0	14,0		Variabile da nord
30	9,0	11,0		Nuvolosità variabile da nord, freddo
31	7,0	14,6	87,0	
MED.TOT.				



RIEPILOGO		
GIORNI DI PIOGGIA	14	Mese che finalmente riesce a portare, pur leggermente sotto media, un buon apporto precipitativo con temperature in linea con le medie del periodo.
TEMPERATURE MIN °C	3,0	
TEMPERATURE MAX °C	18,0	
PIOGGIA MAX 24 H (MM)	22,0	