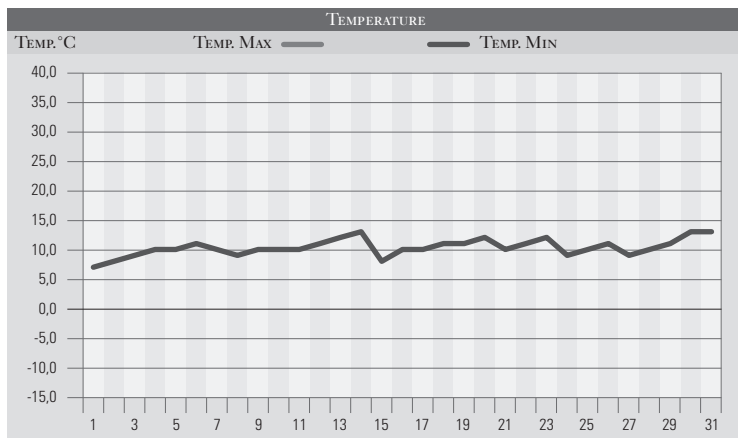


MAGGIO 1989

GIORNO	T.MIN	T.MAX	PREC.(mm)	OSSERVAZIONI
1	7,0	11,0		Coperto con freddo da nord senza piogge
2	8,0	12,0		coperto con freddo da nord
3	9,0	16,0		Nuvolosità variabile da nord
4	10,0	17,0		Sereno da nord
5	10,0	19,0		Sereno
6	11,0	20,0		Correnti da ovest, cielo stratificato
7	10,0	22,0		Correnti da ovest, cielo nuvoloso, temp in aumento
8	9,0	24,0		Correnti da ovest, cielo stratificato
9	10,0	23,0		Sereno o poco nuvoloso, siccità
10	10,0	24,0		Sereno
11	10,0	23,0		Sereno o poco nuvoloso
12	11,0	22,0		Correnti da ovest, cielo poco nuvoloso
13	12,0	23,0		Deboli infiltrazioni di aria fresca, preludio di un pegg.
14	13,0	23,0	28,0	Temporalì pomeridiani, forte pioggia a P. Valleceppi
15	8,0	12,0	26,0	Coperto, piogge dal pom, forti ed intense
16	10,0	13,0	1,0	Variabile da nord-est, forti rovesci sparsi
17	10,0	14,0		Piovaschi debolissimi
18	11,0	18,0		Brevissimi rovesci
19	11,0	19,0		Brevi piovaschi
20	12,0	20,0		Nuvoloso, temperatura in aumento
21	10,0	20,0		Poco nuvoloso da nord est
22	11,0	21,0		Sereno, vento da nord-est
23	12,0	19,0		Sereno poi velato, vento da nord-est
24	9,0	22,0		Sereno da nord
25	10,0	23,0		Sereno
26	11,0	24,0		Sereno
27	9,0	24,0		Poco nuvoloso
28	10,0	25,0		Poco nuvoloso, lento peggioramento
29	11,0	25,0		Nuvolosità variabile
30	13,0	24,0		Nuvolosità variabile
31	13,0	25,0	1,0	Coperto, deboli piogge estese, forti su Toscana e Lazio
MED.TOT.	10,4	20,2	56,0	



RIEPILOGO		
GIORNI DI PIOGGIA	4	Ancora un mese con precipitazioni inferiori alle medie, nonostante un paio di episodi abbastanza intensi nella seconda decade. Temperature in linea con le medie del periodo.
TEMPERATURE MIN°c	7,0	
TEMPERATURE MAX°c	25,0	
PIOGGIA MAX 24 H(MM)	28,0	