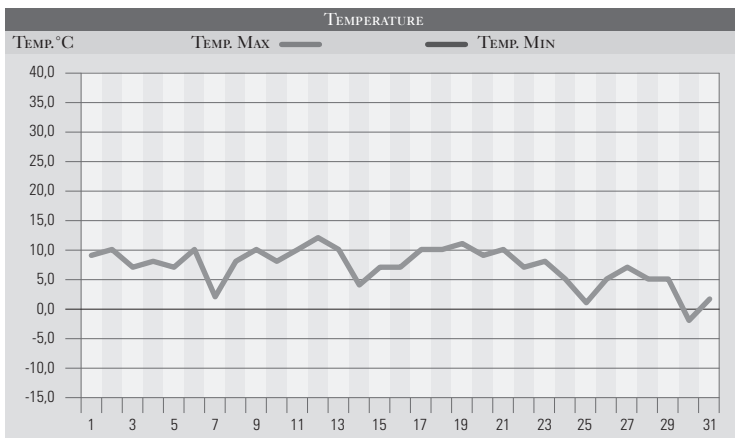


# GENNAIO 1999

GIORNO	T.MIN	T.MAX	PREC.(mm)	OSSERVAZIONI
1	0,0	9,0		Velato, peggioramento dalla sera, aumento temp.
2	4,0	10,0	1,0	Coperto, deboli precipitazioni e neve/1800m
3	-2,0	7,0		Sereno, temperature in diminuzione
4	-1,0	8,0		Sereno
5	-1,0	7,0		Sereno al mattino, poco nuvoloso in serata
6	0,0	10,0		Cielo sereno, giornata mite
7	-1,0	2,0		Nebbia persistente a valle, soleggiato in collina
8	0,0	8,0		Poco nuvoloso, nebbia in serata
9	2,0	10,0		Variabile
10	4,0	8,0		Coperto con deboli precipitazioni
11	5,0	10,0	20,0	Coperto, piogge e temporali la sera, venti di libeccio
12	5,0	12,0	7,0	Piovaschi sparsi e neve/1300m
13	5,0	10,0	11,0	Roveschi sparsi e neve/1200m
14	-2,0	4,0		Variabile da sud-ovest
15	-3,0	7,0		Sereno, freddo il mattino
16	-3,0	7,0		Poco nuvoloso
17	0,0	10,0		Sereno, velature il pomeriggio
18	-3,0	10,0		Da sereno a poco nuvoloso da sud-est
19	0,0	11,0		Sereno
20	-3,0	9,0		Sereno
21	-4,0	10,0		Nebbia in mattinata poi sereno
22	-5,0	7,0		Nebbia in mattinata poi sereno
23	-3,0	8,0		Sereno
24	-5,0	5,0		Sereno, freddo la mattina
25	-6,0	1,0		Nebbia, freddo intenso con galaverna
26	0,0	5,0		Aumento della nuvolosità, deciso rialzo termico
27	5,0	7,0	22,0	Coperto da sud-ovest con piogge anche intense
28	-2,0	5,0		Sereno, peggioramento da nord la sera
29	0,0	5,0	2,0	Variabile, pioggia e neve la sera, calo termico
30	-4,0	-2,0	1,0	Freddo e neve, giornata di gelo, forte tramontana
31	-5,0	2,0		Freddo, forte tramontana-neve in Appennino
<b>MED.TOT.</b>	<b>-0,7</b>	<b>7,2</b>	<b>64,0</b>	



RIEPILOGO		
GIORNI DI PIOGGIA	7	Mese particolarmente freddo, molte le giornate con temperature minime inferiori allo 0, neviccate abbondanti lungo la dorsale appenninica, con alcuni sconfinamenti anche nel perugino.
TEMPERATURE MIN°C	-6,0	
TEMPERATURE MAX°C	12,0	
PIOGGIA MAX 24 H (MM)	22,0	