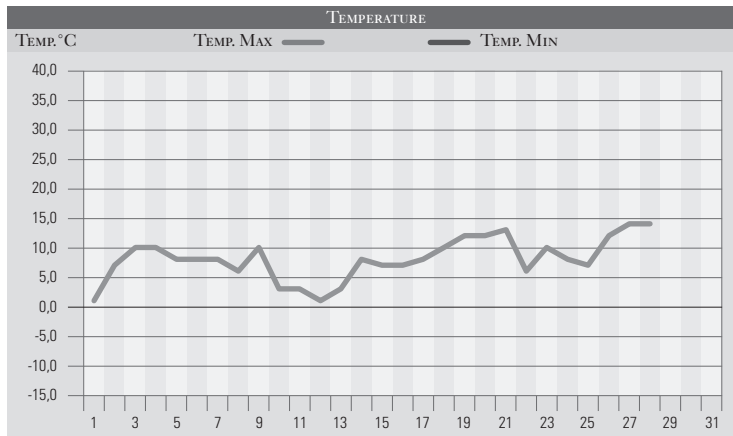


# FEBBRAIO 1999

GIORNO	T.MIN	T.MAX	PREC.(mm)	OSSERVAZIONI
1	-3,0	1,0	2,0	Coperto con neve in mattinata (5cm)
2	-5,0	7,0		Sereno, miglioramento, temperature in aumento
3	0,0	10,0		Poco nuvoloso
4	-3,0	10,0		Da sereno a velato
5	0,0	8,0	1,0	Nuvoloso con piogge sparse
6	-3,0	8,0		Variabile, freddo da nord -temporale a Spoleto
7	2,0	8,0		Poco nuvoloso, debole nevicata su Perugia
8	-2,0	6,0		Debole neve la mattina, forte sciocco Il pom.
9	0,0	10,0		Variabile da nord-ovest con pioviggini
10	7,0	3,0	52,0	Piogge estese e neve, temp. In calo-piena Tevere
11	-2,0	3,0		Variabile, freddo da nord
12	-4,0	1,0		Variabile da nord-est con nevischio
13	-4,0	3,0		Sereno
14	-3,0	8,0		Variabile
15	-5,0	7,0		Poco nuvoloso, freddo
16	-6,0	7,0		Sereno con freddo intenso la mattina
17	0,0	8,0	2,0	Coperto da sud-ovest, isolate pioviggini la sera
18	-2,0	10,0		Variabile da nord-ovest
19	-3,0	12,0		Sereno
20	5,0	12,0		Da variabile a nuvoloso con piovvaschi
21	5,0	13,0		Variabile
22	7,0	6,0	15,0	Coperto con piogge estese, temporali e neve/1500m
23	-2,0	10,0		Da poco nuvoloso a variabile con isolati piovvaschi
24	-5,0	8,0		Sereno, gelata, aumento nubi il pom., libeccio forte
25	4,0	7,0	10,0	Coperto la mattina con piogge e neve/900m
26	-2,0	12,0		Sereno, aumento delle temperature
27	-1,0	14,0		Poco nuvoloso, giornata mite
28	-1,0	14,0		Sereno giornata mite
29				
30				
31				
MED.TOT.	-0,9	8,1	82,0	



RIEPILOGO

GIORNI DI PIOGGIA	6	Mese freddo con frequenti episodi nevosi. Da evidenziare anche i continui e repentini cambi di circolazione con le conseguenti notevoli escursioni termiche in archi di tempo ristretti.
TEMPERATURE MIN °C	-6,0	
TEMPERATURE MAX °C	14,0	
PIOGGIA MAX 24h (MM)	52,0	