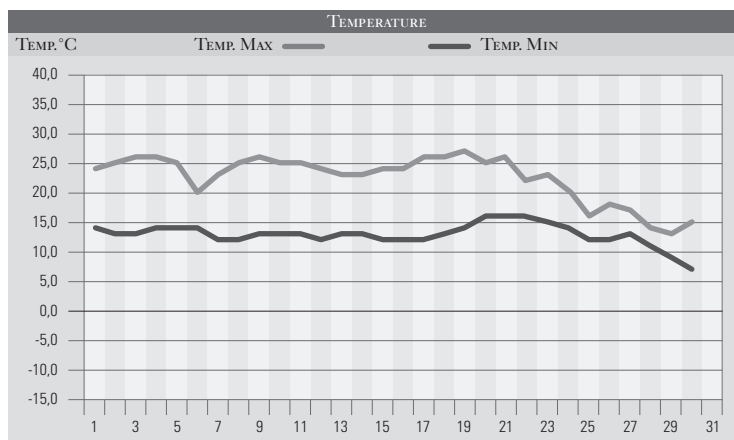


SETTEMBRE 2002

GIORNO	T.MIN	T.MAX	PREC.(mm)	OSSERVAZIONI
1	14,0	24,0		Da variabile a nuvoloso-temporali sparsi est reg.
2	13,0	25,0		Variabile da est, vento debole di tramontana
3	13,0	26,0	1,0	Nuvoloso da sud-ovest-forti temporali ovest reg.
4	14,0	26,0	14,0	Poco nuvoloso, temporale in serata
5	14,0	25,0	2,0	Variabile con residue precipitazioni-miglioramento
6	14,0	20,0	28,0	Coperto, temporali estesi e violenti-miglioramento
7	12,0	23,0		Sereno, giornata limpida e luminosa
8	12,0	25,0		Sereno, attività cumuliforme il pomeriggio
9	13,0	26,0		Sereno, attività cumuliforme il pomeriggio
10	13,0	25,0		Variabile da ovest
11	13,0	25,0		Variabile da nord
12	12,0	24,0		Poco nuvoloso da nord-temporali sud regione
13	13,0	23,0		Poco nuvoloso, tempo asciutto da est
14	13,0	23,0		Sereno
15	12,0	24,0		Sereno
16	12,0	24,0		Da poco nuvoloso a variabile
17	12,0	26,0		Variabile da ovest
18	13,0	26,0		Poco nuvoloso da ovest
19	14,0	27,0		Variabile da ovest, temp. in temporaneo aumento
20	16,0	25,0	1,0	Variabile da sud-ovest, rovesci, venti di libeccio
21	16,0	26,0	32,0	Da nuvoloso a coperto, forte temporale pomeridiano
22	16,0	22,0	28,0	Tempo perturbato, forti temporali
23	15,0	23,0	25,0	Piogge nella notte, variabile durante la giornata
24	14,0	20,0	3,0	Brevi piogge al mattino, sereno dal pomeriggio
25	12,0	16,0	17,0	Molto nuvoloso, piogge estese
26	12,0	18,0		Variabile da nord
27	13,0	17,0		Nuvoloso da ovest
28	11,0	14,0		Poco nuvoloso, venti freddi di tramontana
29	9,0	13,0		Variabile da nord-Est, tramontana
30	7,0	15,0		Poco nuvoloso, tramontana moderata, freddo.
31				
MED.TOT.	12,9	22,5	151,0	



RIEPILOGO		
GIORNI DI PIOGGIA	10	Mese che conferma il trend incominciato a luglio; abbondanti precipitazioni e temperature massime inferiori alle medie.
TEMPERATURE MIN °C	7,0	
TEMPERATURE MAX °C	27,0	
PIOGGIA MAX 24 H (MM)	32,0	